



INFOS GÉNÉRALES

Jauge : **49** places
Scène de plain-pied
Gradin : fauteuils (*assises rabattables*)
Régie fermée accessible par la salle
Salle climatisée
Loges non climatisées

ESPACE SCÉNIQUE

Scène type plateau de danse
Revêtement : lattes de bois - chêne clair
Ouverture : **5,00** m
Profondeur : **5,80** m (*du rideau de fond jusqu'aux pieds du public*)
Hauteur /s perches : **3,80** m
Double rideau de fond de scène en velours noir, ouverture à la main au centre.

2 pendrillons en velours noir
(*au lointain à l'italienne*)

LUMIÈRE

MacBook Pro + Dlight 4.6 (*régie*)
18 circuits gradués de 2,3kw
12 circuits gradués de 500w
1 splitter
6 PC 650w ADB lentille claire (*face*)
2 PAR LED Martin Rush-2 (*contres*)

SONORISATION

MacBook Pro + QLab 5.3 (*régie*)
1 Yamaha MG 12/4 (*régie*)
2 Yamaha HS-8 (*Façade*)
1 Lecteur CD Autopause

VIDEO

1 Videoprojecteur Epson 2500 lumens
1 Ecran blanc à commande électrique
>> 3 x 3 m

Liste des choses à savoir et à penser

Le théâtre met à disposition des compagnies un kit de projecteurs fixes composé de :

- 6** PC 650w (*lentille claire, face chaude + froide, fixes*)
- 2** PAR LED Martin Rush-2 (*fixes*)

Possibilité pour les compagnies d'apporter jusqu'à **15** projecteurs supplémentaires et de les accrocher selon l'adaptation du plan feu validée par le régisseur de la salle.

>> *Prévoir le câblage nécessaire pour le raccordement.*

Le matériel implanté sera vérifié, marqué, inventorié et contrôlé. Le régisseur de la salle se donne le droit de refuser tout élément qui lui paraîtrait dangereux ou non conforme.

Chaque compagnie doit envoyer une adaptation du plan feu de préférence sur le plan vierge ci-joint, le plus tôt possible et au plus tard avant le **15 Mai**. (*sauf pour les créations, nous informer de la date de fin de résidence*)

Les plannings de montages seront définis par le régisseur général en accord avec les compagnies. Le régisseur de salle sera présent le jour du montage et supervisera l'implantation, les réglages, l'encodage et la mise en conformité du plateau.

En plus de la journée de montage (*9h-22h*), une générale technique en conditions réelles est prévue avant le début du festival.

Durant le festival, le régisseur de salle sera présent lors de chaque montage/démontage et sera en charge d'effectuer les patch son et lumière, d'assurer la mise en conformité des régies. Il ne s'occupe ni du décor, ni des accessoires, ni du matériel inhérent au spectacle (*sauf accord préalable entre compagnie et direction technique*).

Un espace en loges sera attribué à chaque compagnie en fonction du nombre de comédiens. Les loges seront accessibles **20** min après le début du spectacle précédent. Seuls les éléments nécessaires à la préparation des comédiens pourront y être laissés, les loges ne sont pas un lieu de stockage.

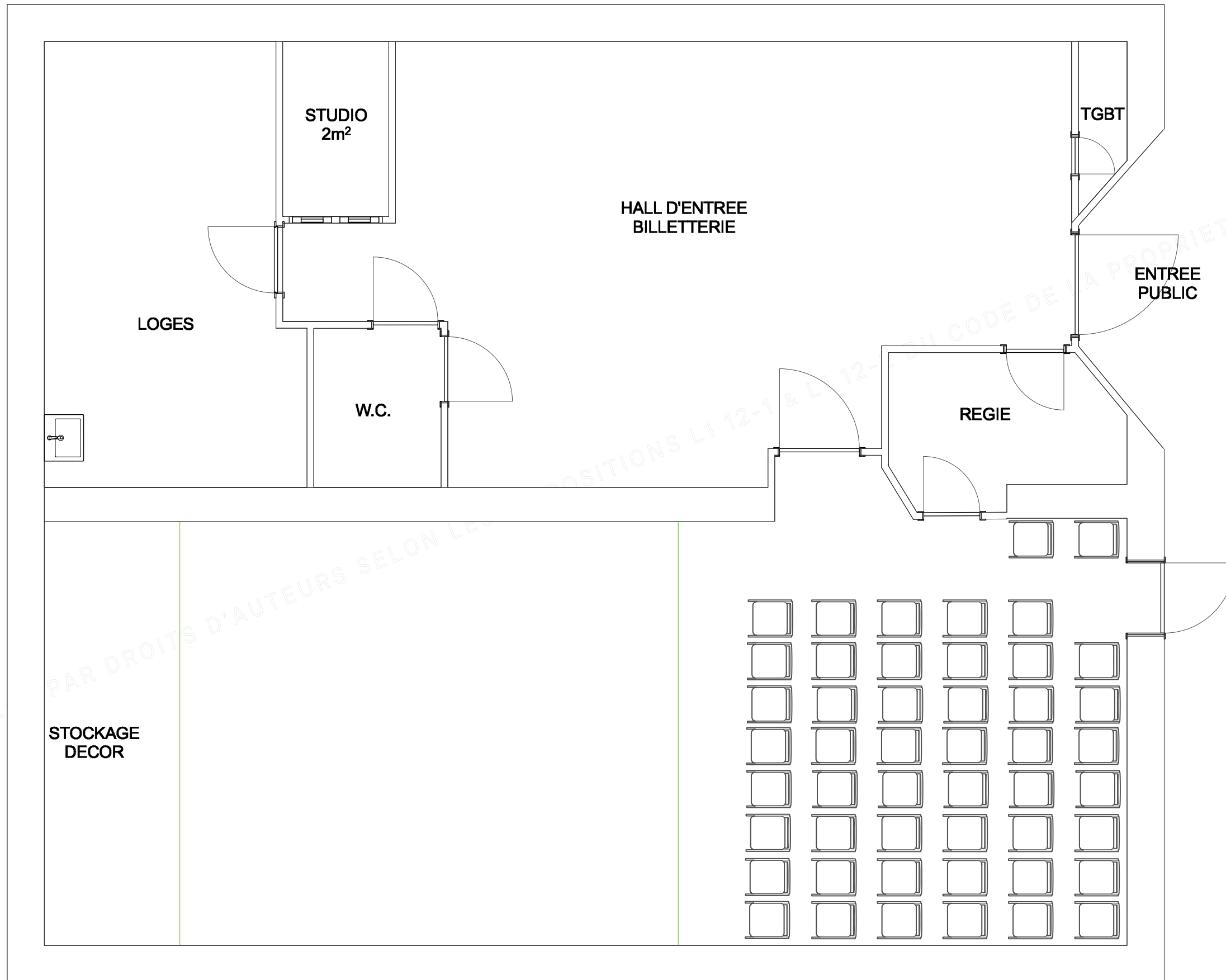
Les compagnies doivent être en possession de tous les PV nécessaires concernant les éléments de décor et devront être envoyés au préalable en même temps que l'adaptation du plan feu.

Si le spectacle comporte des artifices, de la pyrotechnie, machine à fumée, confettis, arme à feu (*même imitation*), merci de prévenir la direction technique.


Soyez autonomes, pensez au gaffer, scotch alu, drisse, lampe de rechange, etc...

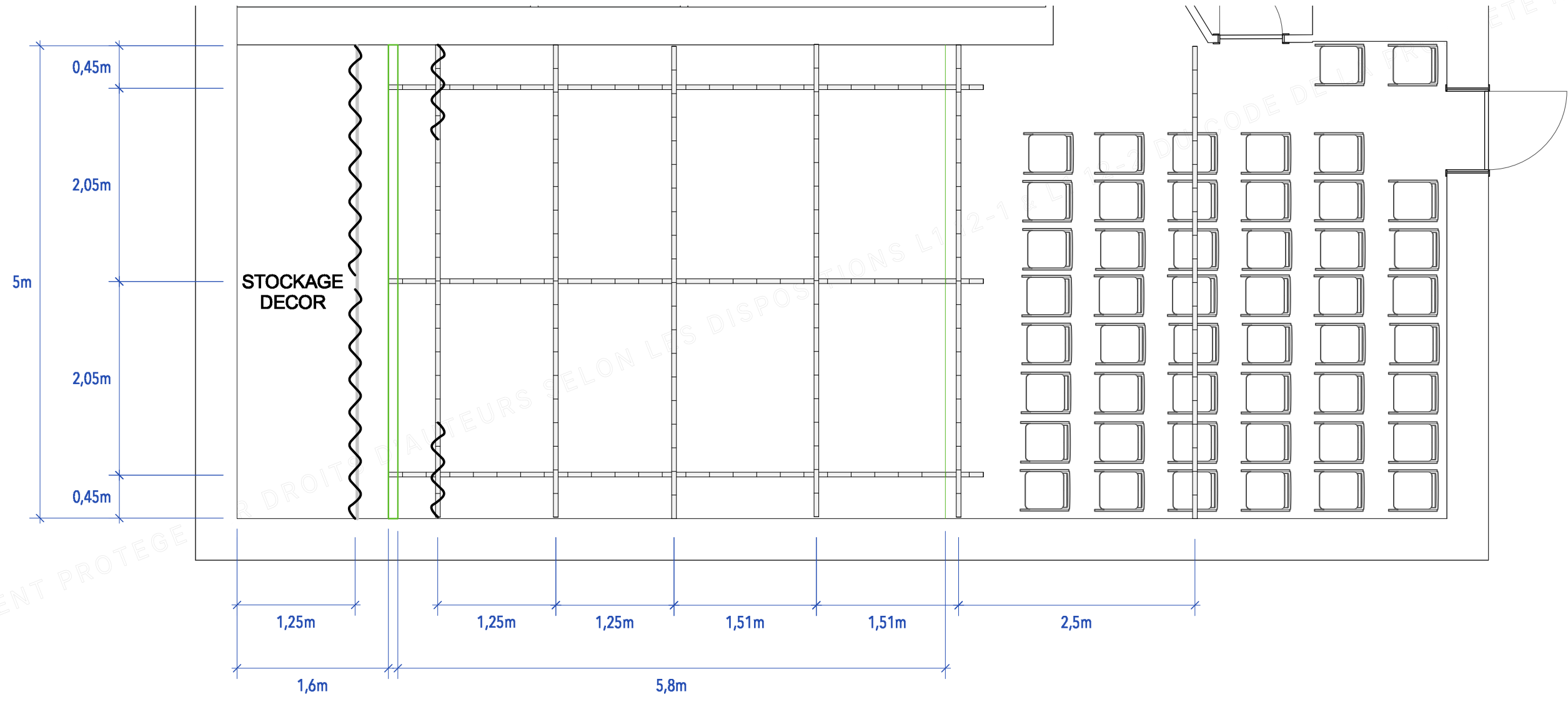
Chaque compagnie doit être accompagnée d'un(e) régisseur(se) professionnel(le).

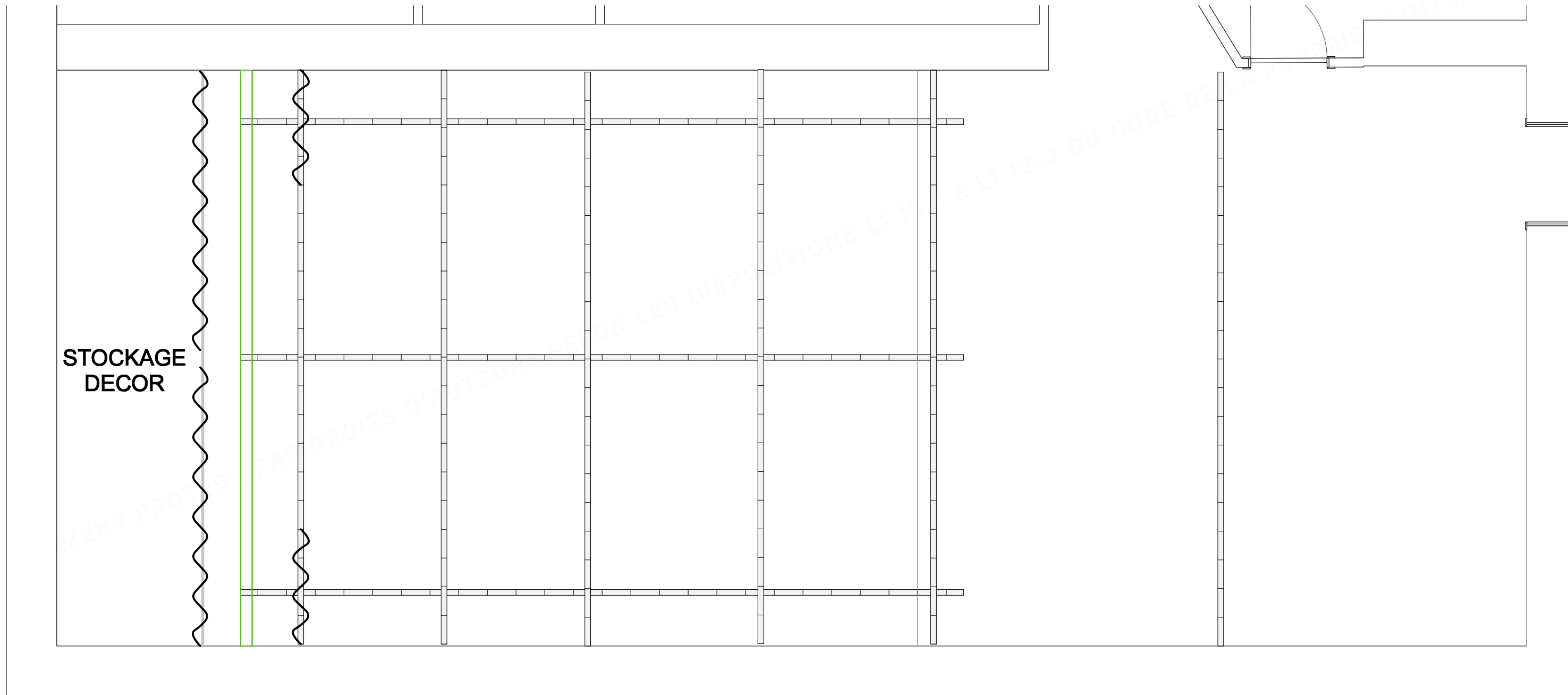
Médecine du travail impérativement à jour pour tous les intermittents.



DOCUMENT PROTEGE PAR DROITS D'AUTEURS SELON LES DISPOSITIONS L1 12-1 & L1 12-2 DU CODE DE LA PROPRIETE INTELLECTUELLE

LUNA Théâtres 1, rue Severine 84000 AVIGNON		Document : Plan global au sol			
		Contact : Laure-Anne NERE 06 37 67 14 73 tech2@luna-theatres.fr	Projet : Dossier technique - PIERRE DE LUNE		
		Réalisé le 25/02/2026 par Antoine LARGOUNEZ	Vue : 1:50	Format : ISO A3	Page : 1 / 3





LUNA Théâtres
 1, rue Severine
 84000 AVIGNON



Document :

Plan vierge pour adaptation

Contact :

Laure-Anne NERE
 06 37 67 14 73
 tech2@luna-theatres.fr

Projet :

Dossier technique - PIERRE DE LUNE

Réalisé le 25/02/2026
 par Antoine LARGOUNEZ

Vue :

1:35

Format :

ISO A3

Page :

3 / 3