

## INFOS GÉNÉRALES

Jauge : **88** places  
Scène de plain-pied  
Gradin : banquettes (*assises rabattables*)  
Régie fermée accessible par le gradin  
Salle climatisée  
Loges non climatisées avec WC

## ESPACE SCÉNIQUE

Scène en bois (*dalles de CP 18mm*)  
Revêtement : tapis de danse noir

Ouverture : **6,50 m** (*de mur à mur*)  
**5,40 m** (*au cadre de scène*)  
Profondeur : **6,00m** (*du rideau de fond jusqu'aux pieds du public*)

Hauteur /s perches : **3,00 m**

Rideau de fond de scène en velours noir  
Sur patience, ouverture centrale à la main.

**3** pendrillons en velours noir  
(*fixes, 2 à jardin et 1 à cour*)

## LUMIÈRE

MacBook Pro + Dlight 4.6 (*régie*)  
**24** circuits gradués de 2,3kw  
**115** prises P16  
**1** splitter  
**6** PC 650w ADB (*face*)  
**5** PAR LED Chauvet Colorado-2  
(*contres - latéraux*)

## SONORISATION

MacBook Pro + QLab 5.3 (*régie*)  
**1** Yamaha DM3s (*régie*)  
**2** Yamaha DxR-15 (*Façade*)  
**1** Lecteur CD Autopause  
**1** Multipaire 12-4 (*lointain jardin*)

## Liste des choses à savoir et à penser

Le théâtre met à disposition des compagnies un kit de projecteurs fixes composé de :

- 6** PC 650w (*fixes, face chaude + froide*)
- 5** PAR LED Chauvet Colorado-2 (*fixes*)

Possibilité pour les compagnies d'apporter jusqu'à **15** projecteurs supplémentaires et de les accrocher selon l'adaptation du plan feu validée par le régisseur de la salle.

>> Prévoir le câblage nécessaire pour le raccordement.

Le matériel implanté sera vérifié, marqué, inventorié et contrôlé. Le régisseur de la salle se donne le droit de refuser tout élément qui lui paraîtrait dangereux ou non conforme.

Chaque compagnie doit envoyer une adaptation du plan feu de préférence sur le plan vierge ci-joint, le plus tôt possible et au plus tard avant le **15 Mai**. (*sauf pour les créations, nous informer de la date de fin de résidence*)

Les plannings de montages seront définis par le régisseur général en accord avec les compagnies. Le régisseur de salle sera présent le jour du montage et supervisera l'implantation, les réglages, l'encodage et la mise en conformité du plateau.

En plus de la journée de montage (*9h-22h*), une générale technique en conditions réelles est prévue avant le début du festival.

Durant le festival, le régisseur de salle sera présent lors de chaque montage/démontage et sera en charge d'effectuer les patch son et lumière, d'assurer la mise en conformité des régies. Il ne s'occupe ni du décor, ni des accessoires, ni du matériel inhérent au spectacle (*sauf accord préalable entre compagnie et direction technique*).

Un espace en loges sera attribué à chaque compagnie en fonction du nombre de comédiens. Les loges seront accessibles **20** min après le début du spectacle précédent. Seuls les éléments nécessaires à la préparation des comédiens pourront y être laissés, les loges ne sont pas un lieu de stockage.

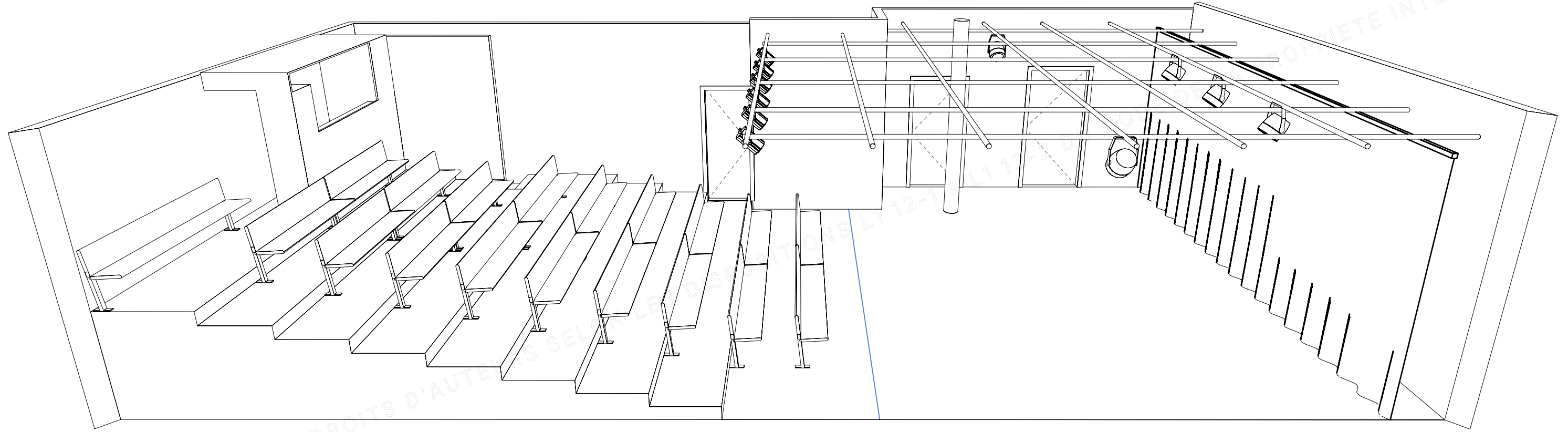
Les compagnies doivent être en possession de tous les PV nécessaires concernant les éléments de décor et devront être envoyés au préalable en même temps que l'adaptation du plan feu.

Si le spectacle comporte des artifices, de la pyrotechnie, machine à fumée, confettis, arme à feu (*même imitation*), merci de prévenir la direction technique.

Soyez autonomes, pensez au gaffer, scotch alu, drisse, lampe de rechange, etc...

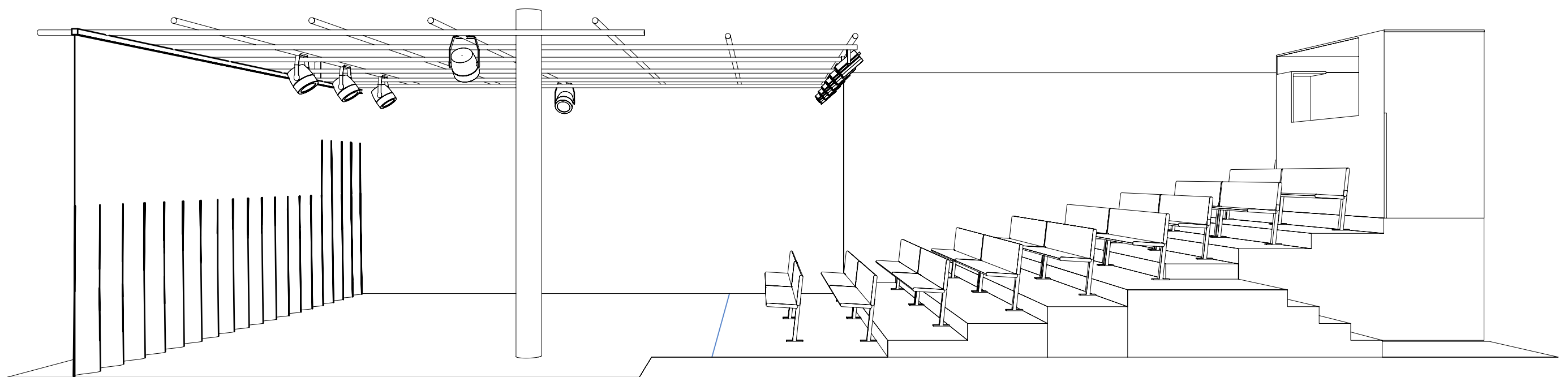
Chaque compagnie doit être accompagnée d'un(e) régisseur(se) professionnel(le).

Médecine du travail impérativement à jour pour tous les intermittents.



DOCUMENT PROTEGE PAR DROITS D'AUTEURS SELON LES DISPOSITIONS L112-1 L112-2 DU DROIT DE PROPRIETE INTELLECTUELLE

<p>LUNA Théâtres 1, rue Severine 84000 AVIGNON</p> 	<p>Document : <b>Présentation : VUE DE COUR</b></p>			
	<p>Contact : Laure-Anne NERE 06 37 67 14 73 tech2@luna-theatres.fr</p>	<p>Projet : <b>Dossier technique - AU COIN DE LA LUNE</b></p>		
	<p>Réalisé le 25/02/2026 par Antoine LARGOUNEZ</p>	<p>Vue : Perspective normale</p>	<p>Format : ISO A3</p>	<p>Page : 1 / 6</p>



LUNA Théâtres  
 1, rue Severine  
 84000 AVIGNON



Document :

**Présentation : VUE DE JARDIN**

Contact :

Laure-Anne NERE  
 06 37 67 14 73  
 tech2@luna-theatres.fr

Projet :

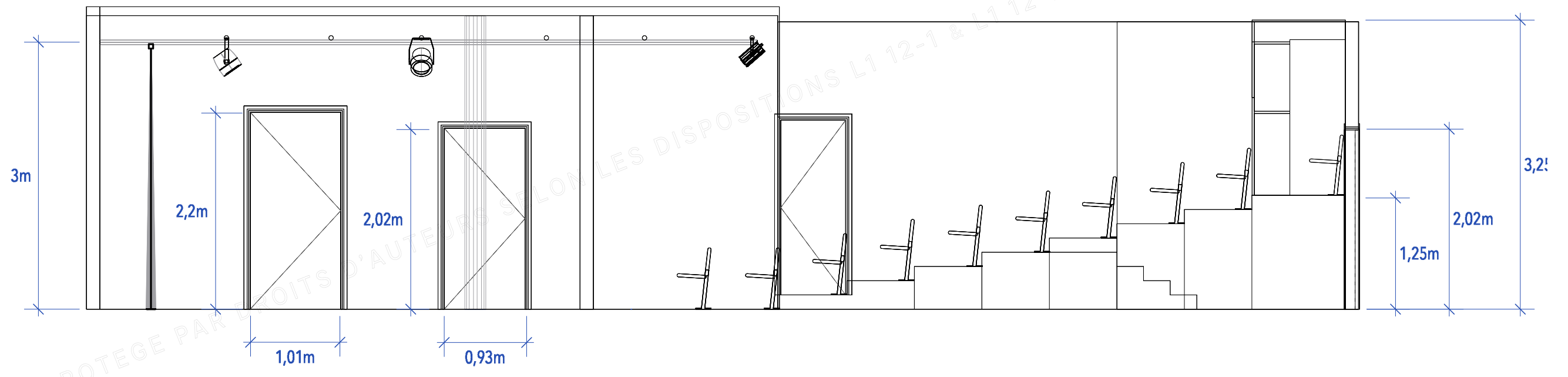
**Dossier technique - AU COIN DE LA LUNE**


Réalisé le 25/02/2026  
 par Antoine LARGOUNEZ

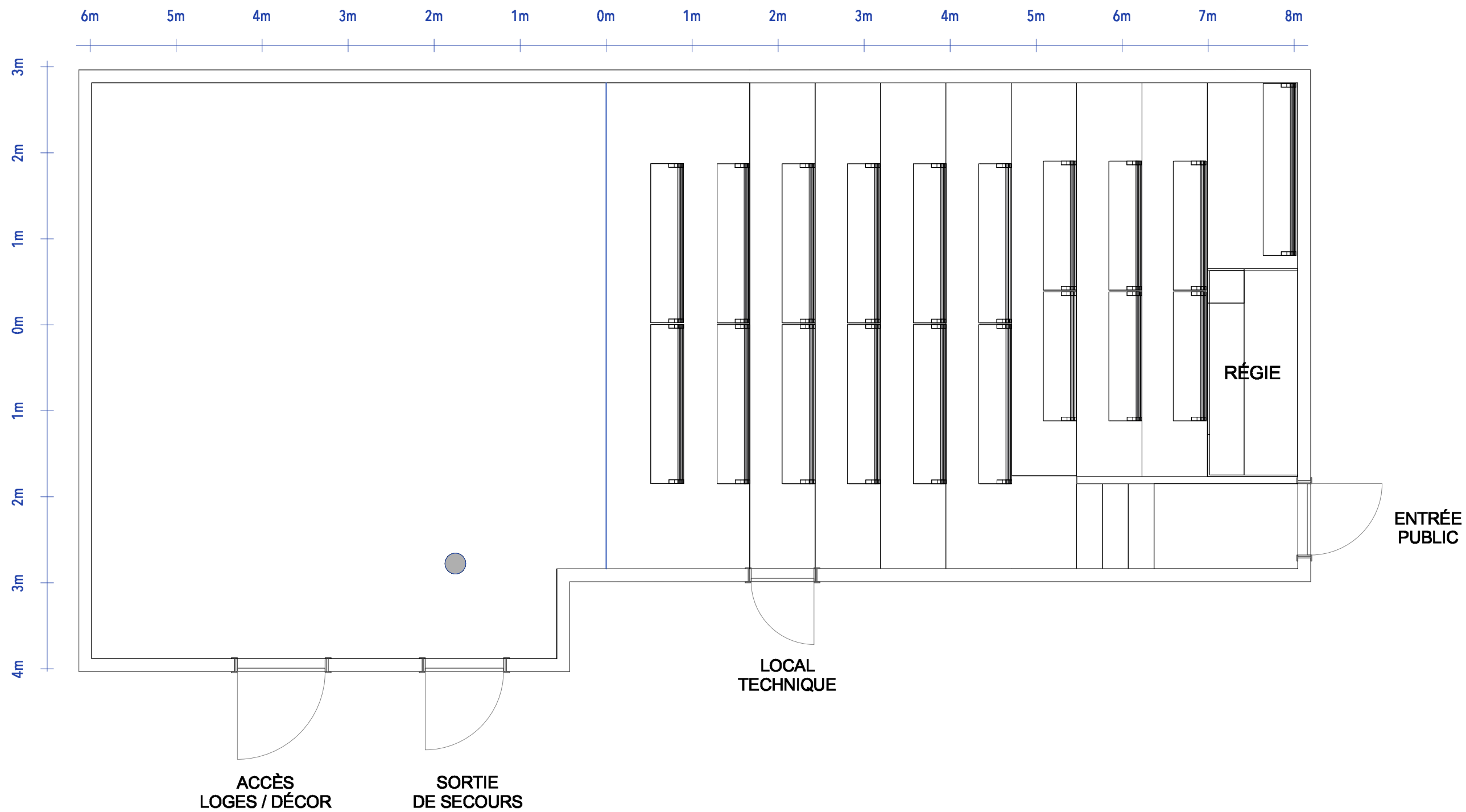
Vue :  
 Perspective  
 normale

Format :  
 ISO A3

Page :  
 2 / 6



<p>LUNA Théâtres 1, rue Severine 84000 AVIGNON</p> 	<p>Document : <b>PLAN DE COUPE</b></p>			
	<p>Contact : Laure-Anne NERE 06 37 67 14 73 tech2@luna-theatres.fr</p>	<p>Projet : <b>Dossier technique - AU COIN DE LA LUNE</b></p>		
	<p>Réalisé le 25/02/2026 par Antoine LARGOUNEZ</p>	<p>Vue : <b>1:50</b></p>	<p>Format : <b>ISO A3</b></p>	<p>Page : <b>3 / 6</b></p>



LUNA Théâtres  
1, rue Severine  
84000 AVIGNON



Document :

## PLAN AU SOL

Contact :

Laure-Anne NERE  
06 37 67 14 73  
tech2@luna-theatres.fr

Projet :

Dossier technique - AU COIN DE LA LUNE

Réalisé le 25/02/2026  
par Antoine LARGOUNEZ

Vue :

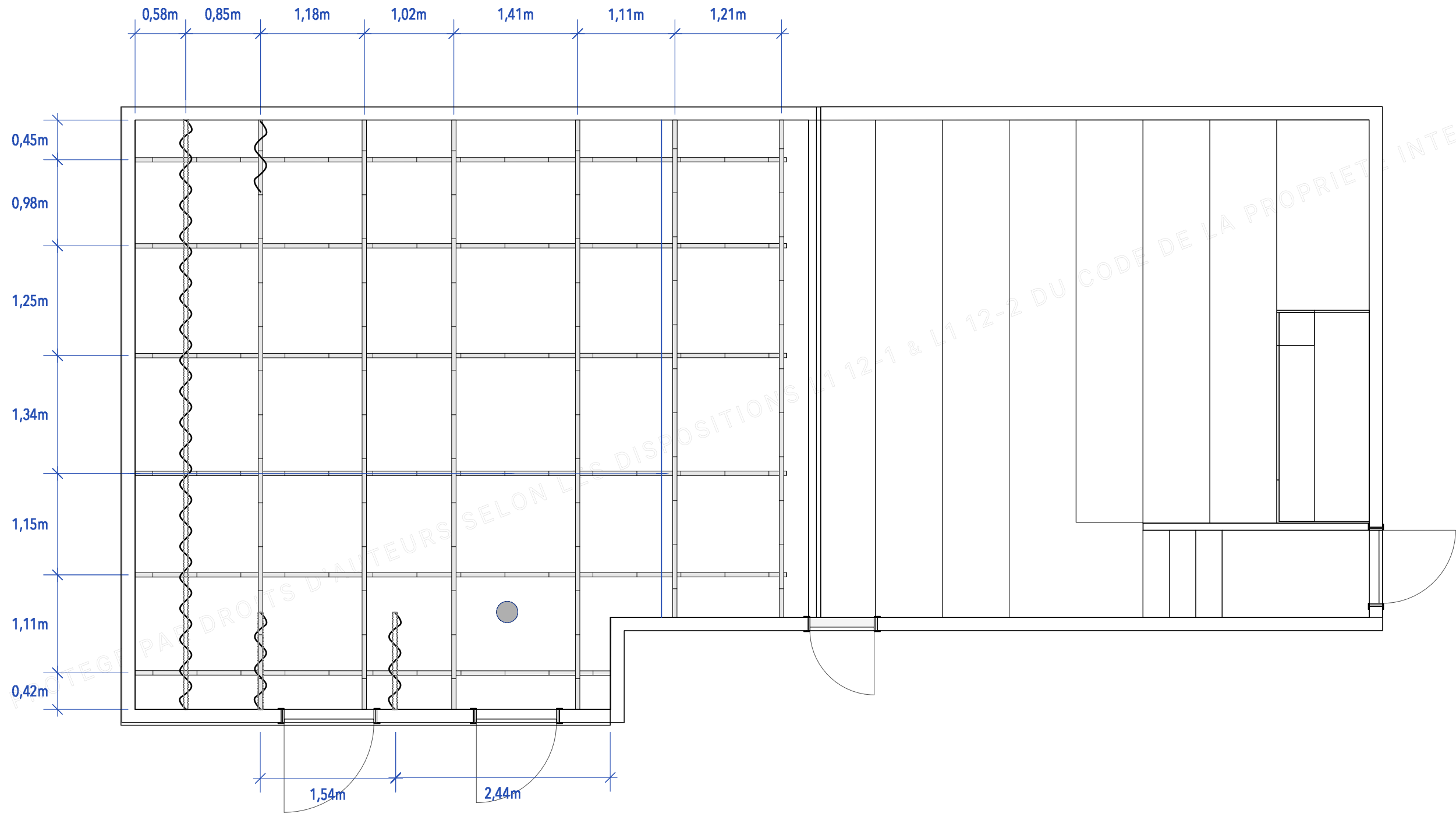
1:50

Format :

ISO A3

Page :

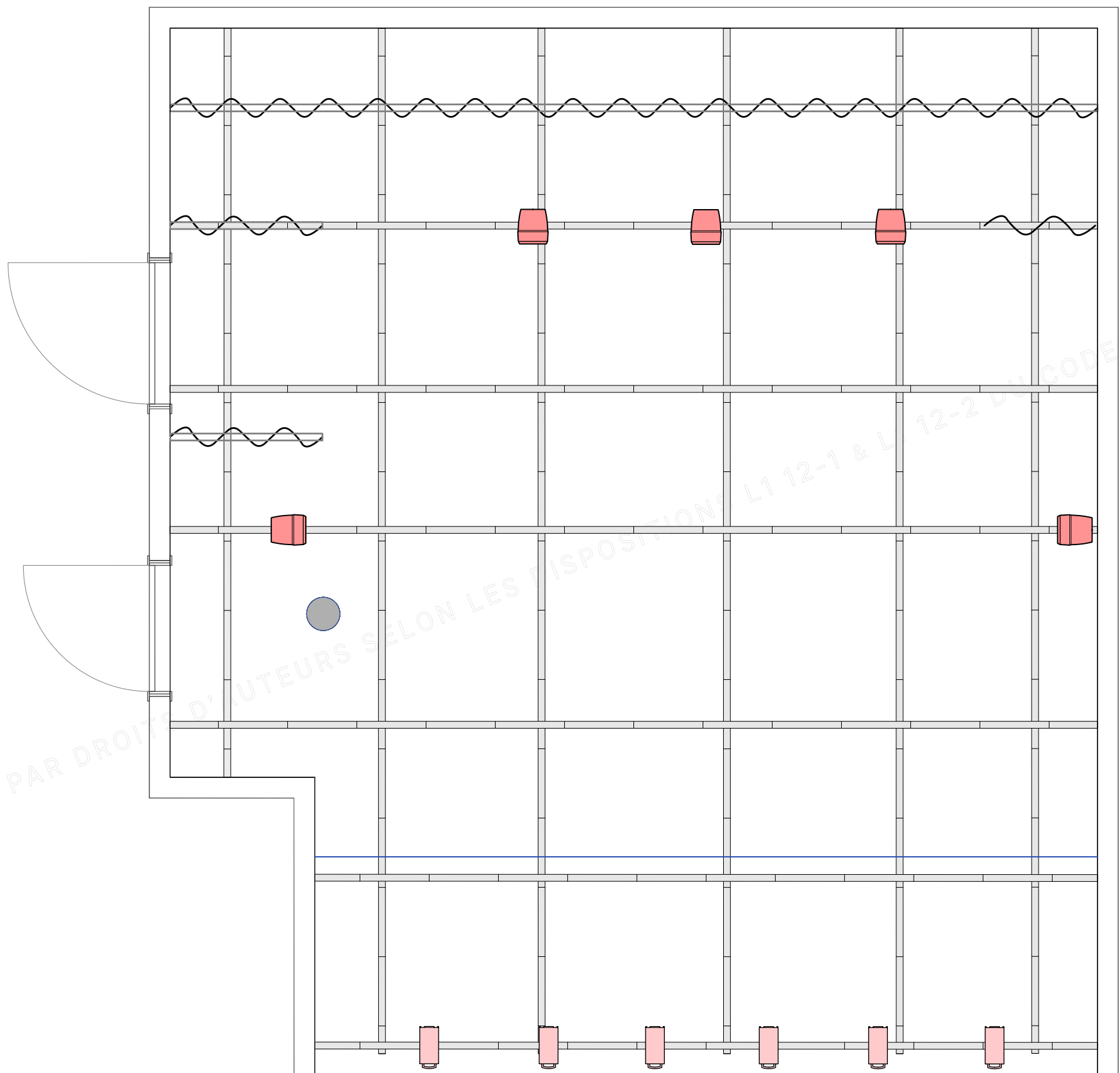
4 / 6



DOCUMENT PROTÉGÉ PAR DROITS D'AUTEURS SELON LES DISPOSITIONS L112-1 & L112-2 DU CODE DE LA PROPRIÉTÉ INTELLECTUELLE

<p>LUNA Théâtres 1, rue Severine 84000 AVIGNON</p> 	<p>Document : <b>VUE DE DESSUS (cotations détaillées)</b></p>			
	<p>Contact : Laure-Anne NERE 06 37 67 14 73 tech2@luna-theatres.fr</p>	<p>Projet : <b>Dossier technique - AU COIN DE LA LUNE</b></p>		
	<p>Réalisé le 25/02/2026 par Antoine LARGOUNEZ</p>	<p>Vue : <b>1:50</b></p>	<p>Format : <b>ISO A3</b></p>	<p>Page : <b>5 / 6</b></p>

DOCUMENT PROTEGE PAR DROITS D'AUTEURS SELON LES DISPOSITIONS L1 12-1 & L1 12-2 DU CODE DE LA PROPRIETE INTELLECTUELLE



<b>LUNA Théâtres</b> 1, rue Severine 84000 AVIGNON		<b>Document :</b> <b>PLAN VIERGE (pour adaptation)</b>			
		<b>Contact :</b> Laure-Anne NERE 06 37 67 14 73 tech2@luna-theatres.fr	<b>Projet :</b> Dossier technique - AU COIN DE LA LUNE		
		Réalisé le 25/02/2026 par Antoine LARGOUNEZ	<b>Vue :</b> 1:35	<b>Format :</b> ISO A3	<b>Page :</b> 6 / 6