

Le Buffon

Jauge : 112 places
Scène de plain-pied
Gradin : banquettes - assise rabattable
Régie fermée accessible par lasalle
Salle climatisée

ESPACE SCÉNIQUE

Scène en bois
Revêtement : peinture noire mat

Ouverture : **6,25 m** (de mur à mur)
Profondeur : **6,00m**

Hauteur /s perches : **3,15m**
Hauteur /s poutres : **2,85m**

Rideau de fond de scène noir
Ouverture centrale

4 pendrillons noirs à jardin (1,2m de large)
4 pendrillons noirs à cour (1m de large)

LUMIÈRE

MacBook Pro + Dlight 4.6 (régie)

30 circuits gradués de 2,3kw

6 PC 650w ADB F51

>> possibilité de régler et gélatiner
entre chaque montage

3 PAR LED Martin Rush-2 (contre)

2 PAR LED Martin Rush-2 (latéraux)

SONORISATION

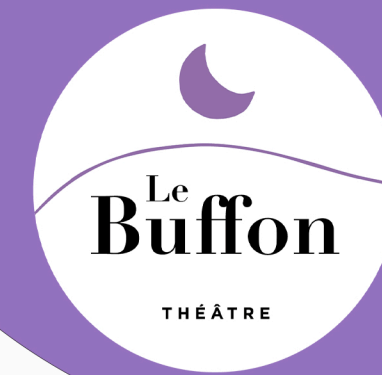
MacBook Pro + QLab 5.3 (régie)

1 Yamaha DM3 (régie)

2 Yamaha DxR-12 (FOH)

2 Yamaha DxR-15 (retours fixes)

1 multipaire 12-4 (lointain jardin)



Liste des choses à savoir et à penser

Le théâtre met à disposition des compagnies un kit de projecteurs fixes qui sera installé en amont par le régisseur de la salle pour la durée du festival. Ce kit est composé du matériel suivant :

6 PC 650w (réglables à chaque changement de plateau)

>> les porte-filtres sont à fournir par les compagnies (15,5 x 15,5 cm)

5 PAR LED RGBWZoom en contre et latéraux

Possibilité d'ajouter jusqu'à **15** projecteurs supplémentaires.

>> Prévoir le câblage nécessaire pour le raccordement.

Le matériel implanté sera vérifié, marqué, inventorié et contrôlé. Le régisseur de la salle se donne le droit de refuser tout élément qui lui paraîtrait dangereux ou non conforme.

Chaque compagnie doit envoyer une adaptation du plan feu de préférence sur le plan vierge ci-joint, le plus tôt possible et au plus tard avant le **15** Mai.

Les plannings de montages seront définis par le directeur technique en accord avec les compagnies.

Le régisseur de salle sera présent le jour du montage et supervisera l'implantation, les réglages, l'encodage et la mise en conformité du plateau.

En plus de la journée de montage (9h - 20h), une générale technique en conditions réelles est prévue le 2 Juin.

Durant le festival, le régisseur de salle sera présent lors de chaque montage/démontage et sera en charge d'effectuer les patch son et lumière, d'assurer la mise en conformité des régies. Il ne s'occupe ni du décor, ni des accessoires, ni du matériel inhérent au spectacle (sauf accord préalable entre compagnie et directeur technique).

Un espace en loges sera attribué à chaque compagnie en fonction du nombre de comédiens. Les loges seront accessibles **20** min après le début du spectacle précédent. Seuls les éléments nécessaires à la préparation des comédiens pourront y être laissés, les loges ne sont pas un lieu de stockage.

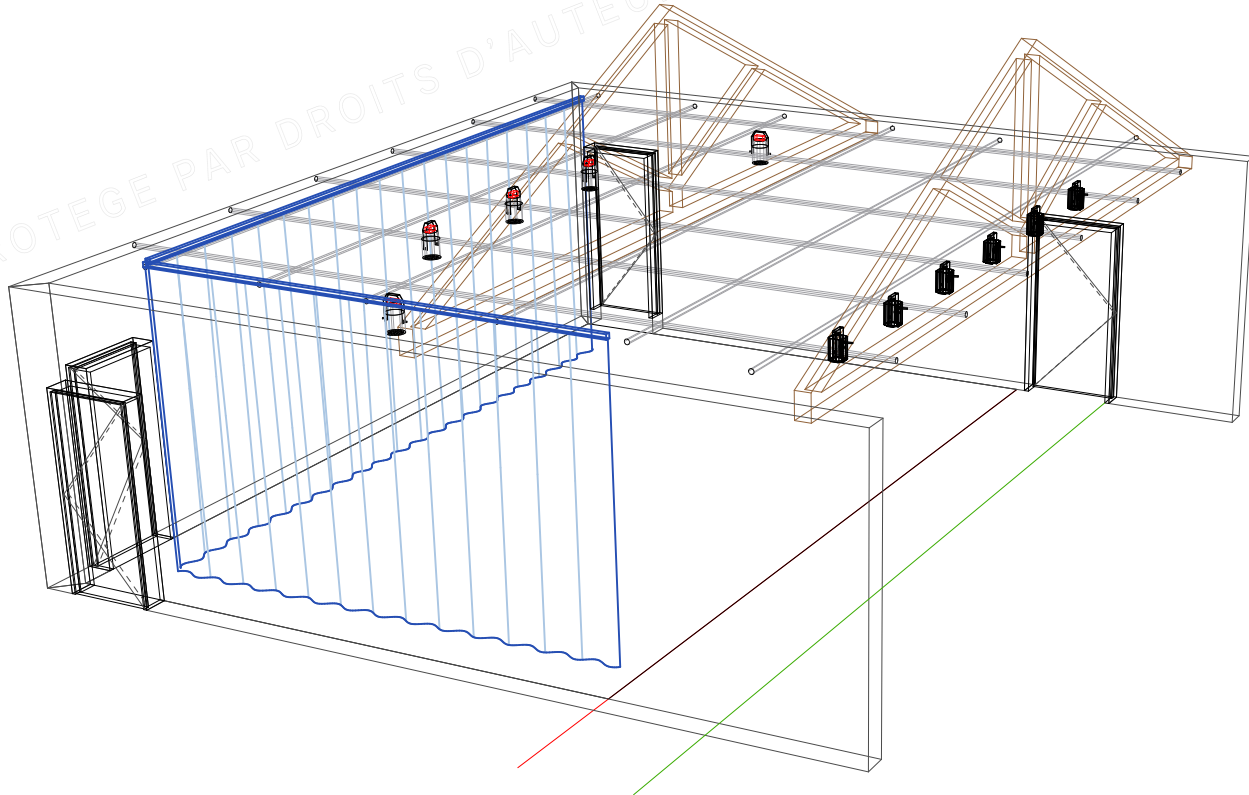
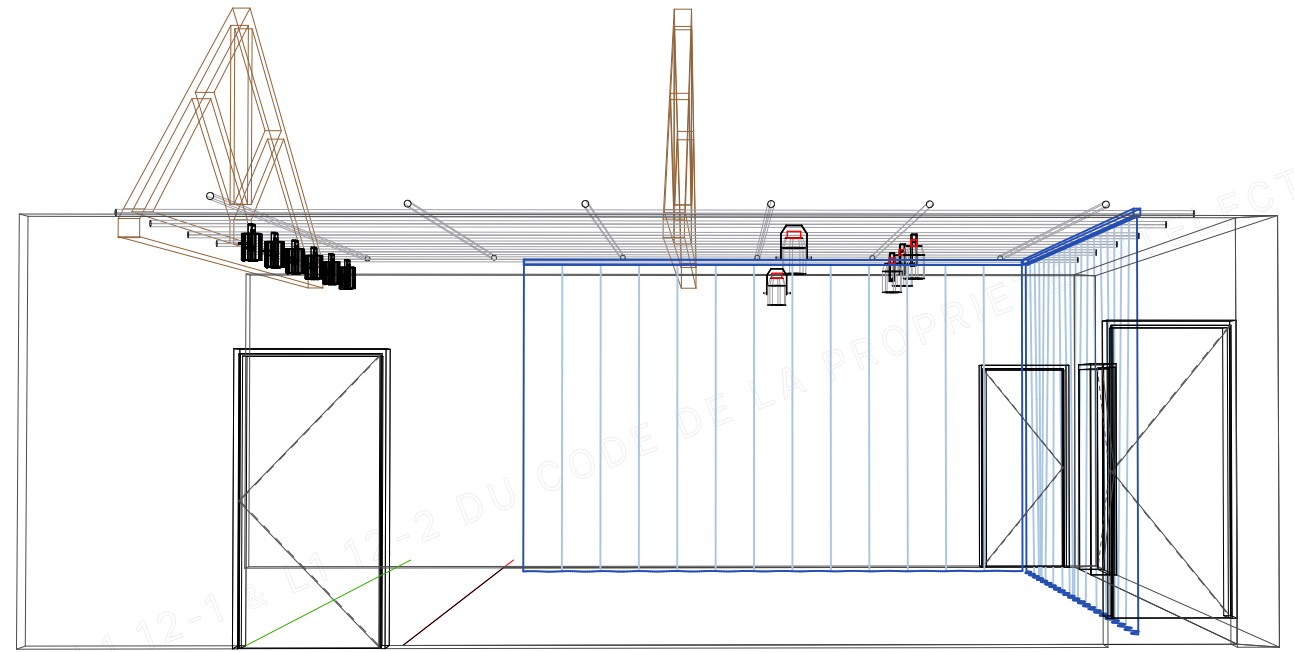
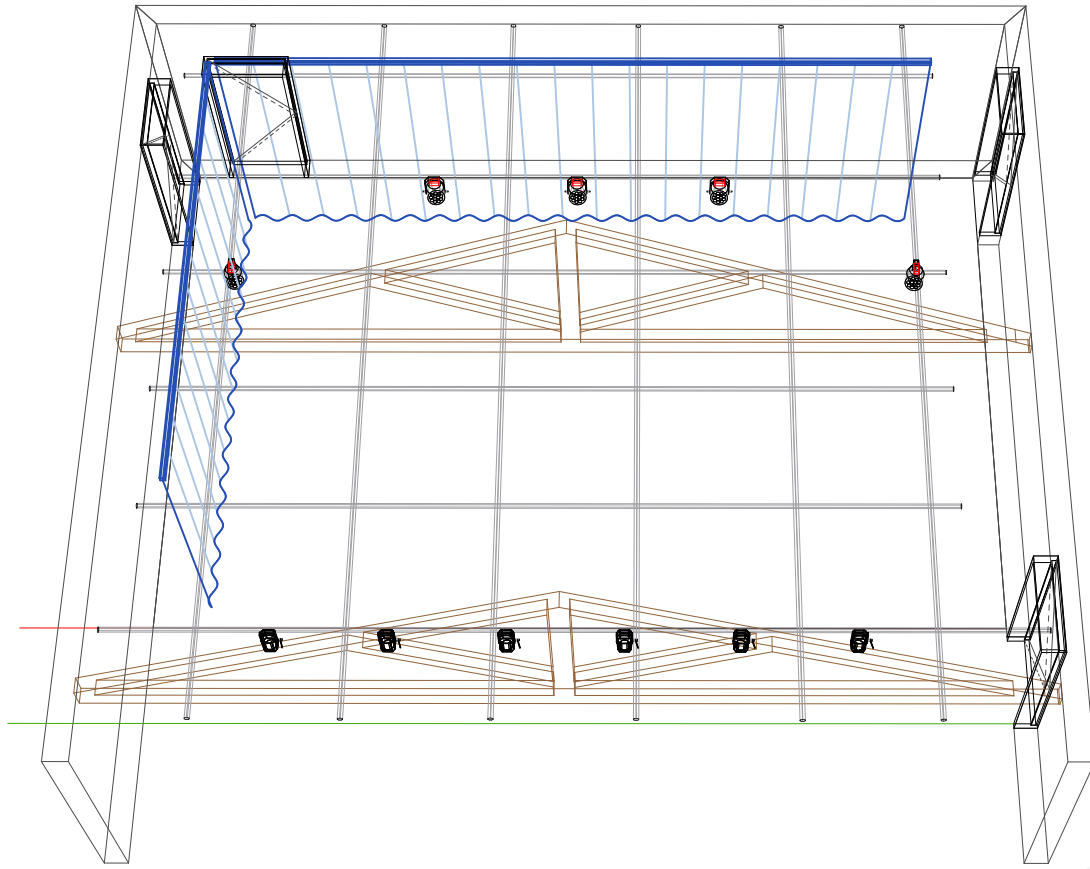
Les compagnies doivent être en possession de tous les PV nécessaires concernant les éléments de décor et devront être envoyés au préalable en même temps que l'adaptation du plan feu.

Si le spectacle comporte des artifices, de la pyrotechnie, machine à fumée, confettis, arme à feu (même imitation), merci de prévenir la direction technique.

Soyez autonomes, pensez au gaffer, scotch alu, drisse, lampe de rechange, etc...

Chaque compagnie doit être accompagnée d'un(e) régisseur(se) professionnel(le).

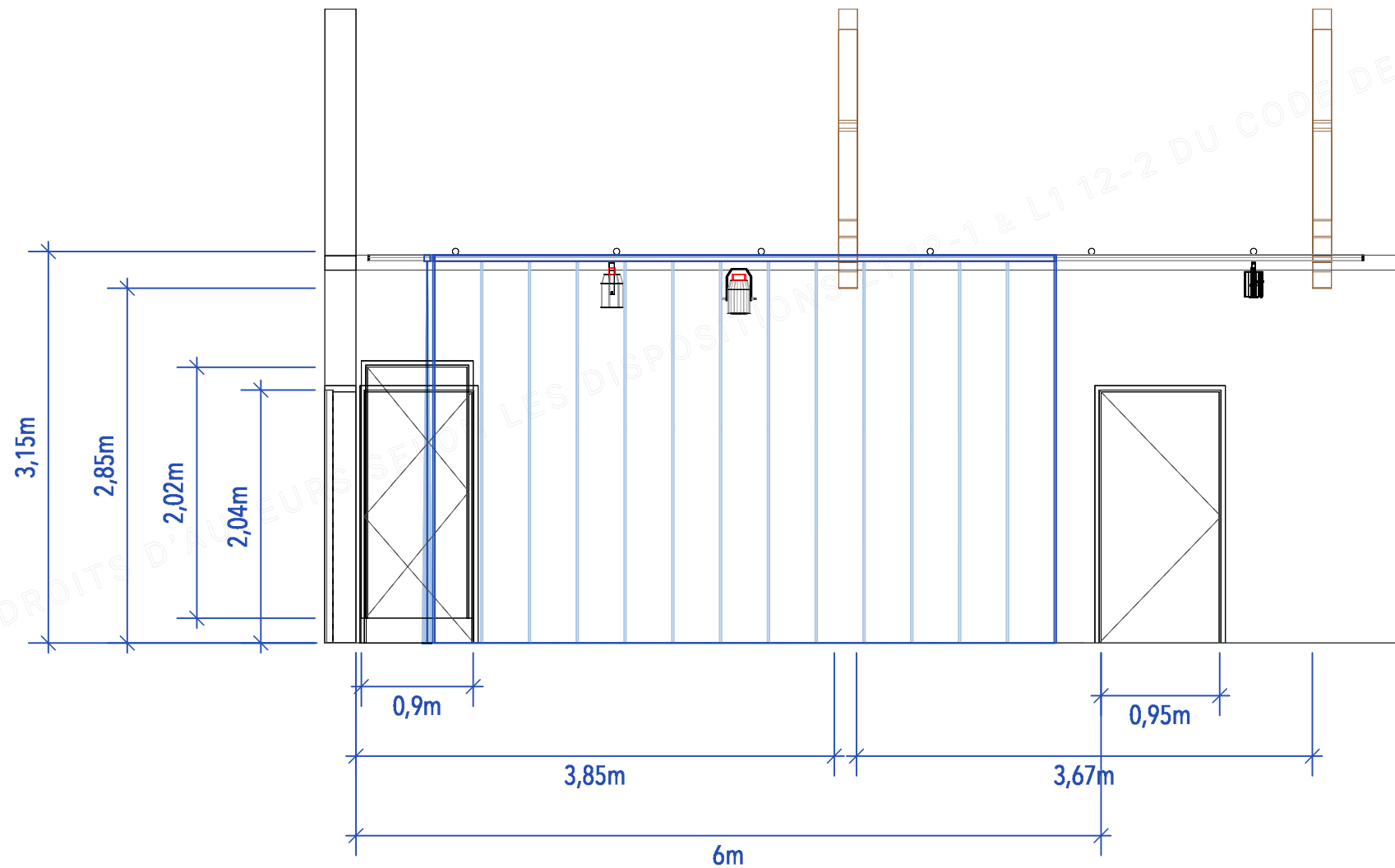
Médecine du travail impérativement à jour pour tous les intermittents.



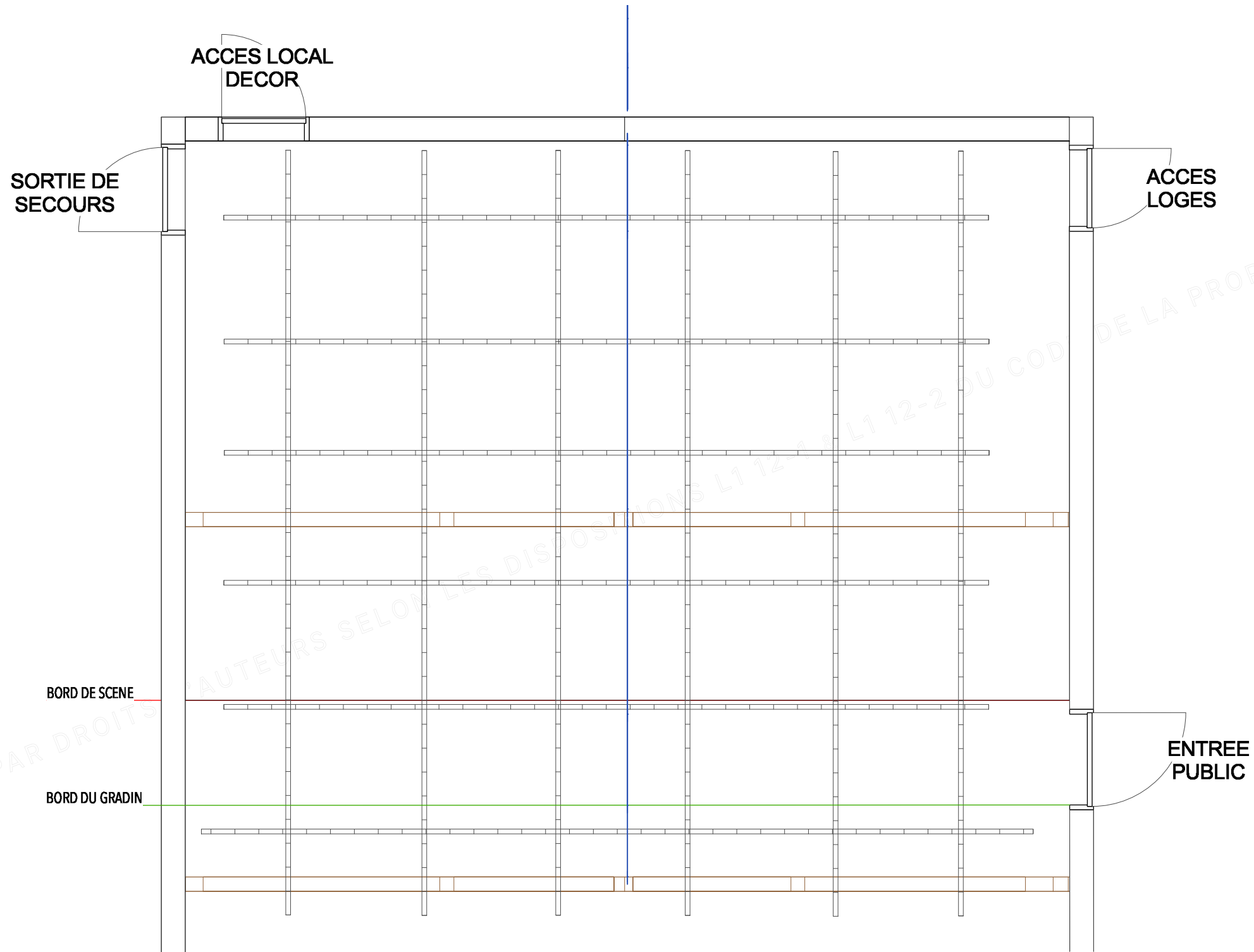
DOCUMENT PROTEGE PAR DROITS D'AUTEURS SELON LES DISPOSITIONS L112-1 & L112-2 DU CODE DE LA PROPRIÉTÉ INTELLECTUELLE

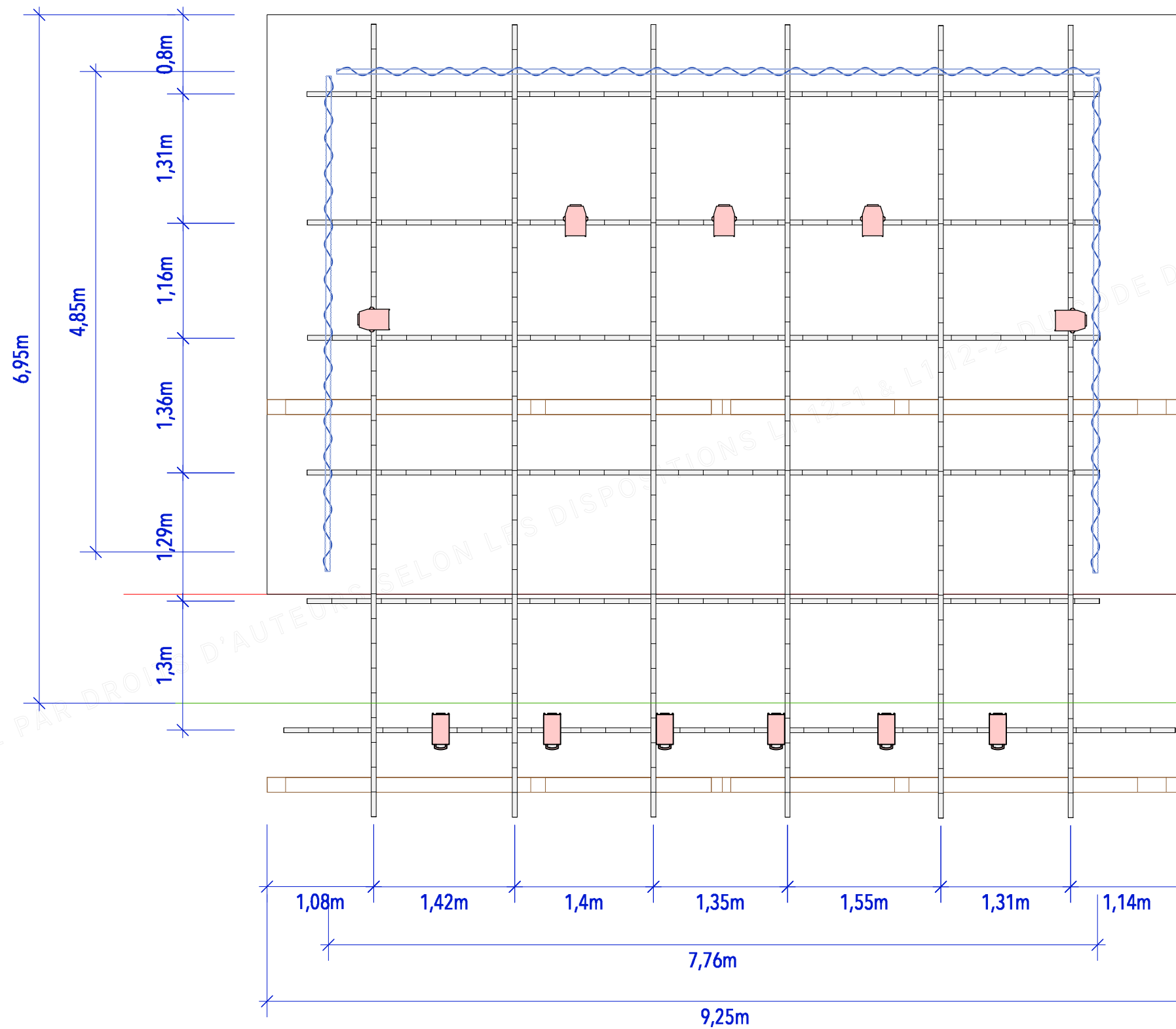
<p>LUNA Théâtres 1, rue Severine 84000 AVIGNON</p> 	<p>Document :</p>	<p>PRESENTATION</p>			
	<p>Contact salle 2 : Laure-Anne NERE 06 37 67 14 73 tech2@luna-theatres.fr</p>	<p>Projet : Dossier technique " Le Buffon "</p>	<p>Réalisé le 25/02/2026 par Antoine LARGOUNEZ</p>	<p>Vue : 1:50</p>	<p>Format : ISO A3</p>

DOCUMENT PROTEGE PAR DROITS D'AUTEURS SELON LES DISPOSITIONS L112-1 & L112-2 DU CODE DE LA PROPRIETE INTELECTUELLE



LUNA Théâtres 1, rue Severine 84000 AVIGNON		Document : PLAN DE COUPE (avec cotations)			
		Projet : Dossier technique " Le Buffon "			
Contact : Laure-Anne NERE 06 37 67 14 73 tech2@luna-theatres.fr		Réalisé le 25/02/2026 par Antoine LARGOUEZ	Scale : 1:50	Format : ISO A3	Page : 2 / 5

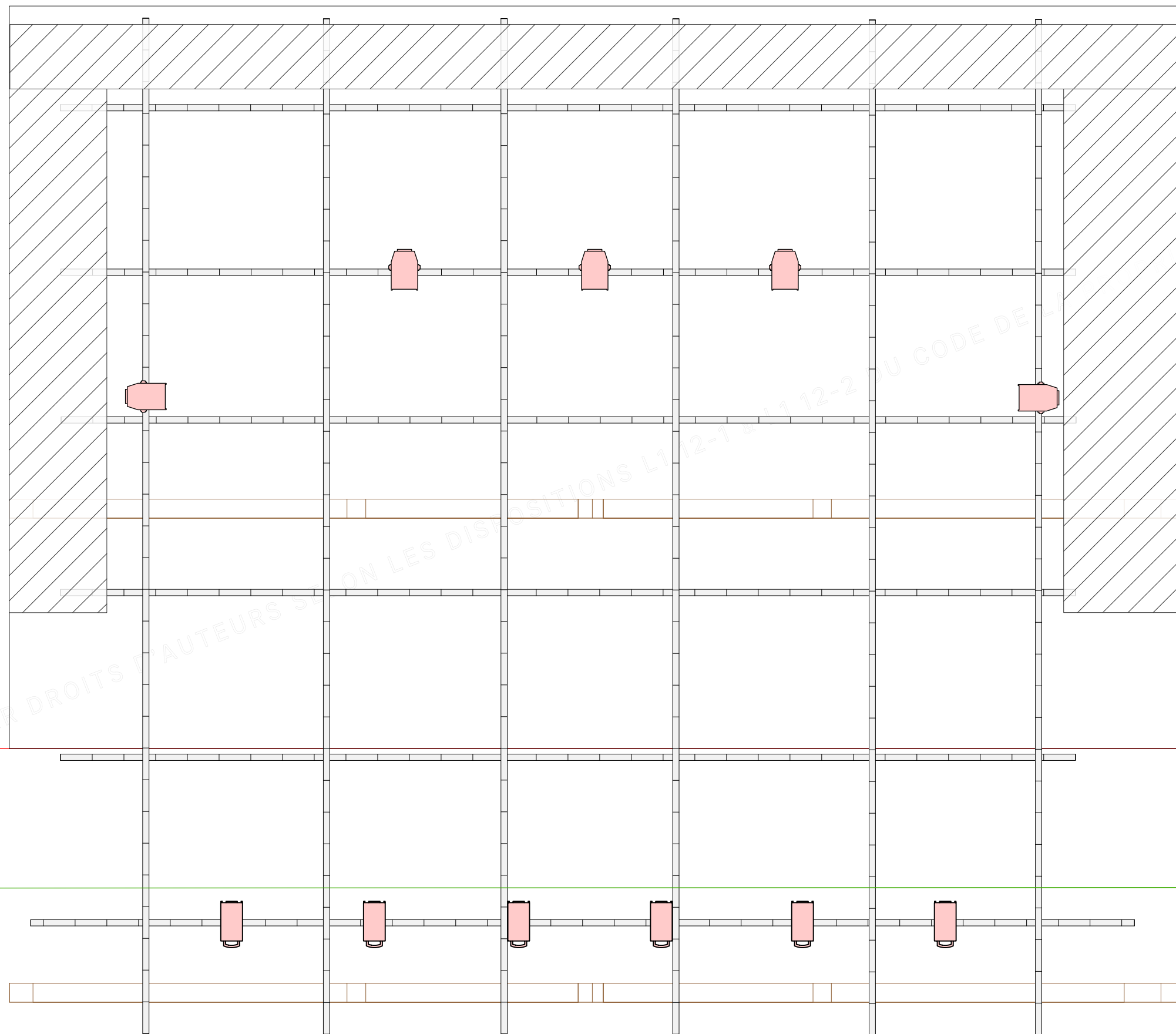




DOCUMENT PROTEGE PAR DROITS D'AUTEUR SELON LES DISPOSITIONS L112-1 & L112-2 DU CODE DE LA PROPRIETE INTELLECTUELLE

LUNA Théâtres 1, rue Severine 84000 AVIGNON		Document : PLAN DU GRILL (avec cotations)			
		Contact : Laure-Anne NERE 06 37 67 14 73 tech2@luna-theatres.fr	Projet : Dossier technique " Le Buffon "		
		Réalisé le 25/02/2026 par Antoine LARGOUNEZ	Vue : Perspective Normale	Format : ISO A3	Page : 4 / 5

ACCROCHE
IMPOSSIBLE



LUNA Théâtres
1, rue Severine
84000 AVIGNON



Document :

PLAN VIERGE (pour adaptation)

Contact :

Laure-Anne NERE
06 37 67 14 73
tech2@luna-theatres.fr

Projet :

Dossier technique " Le Buffon "

Réalisé le 25/02/2026
par Antoine LARGOUNEZ

Scale :
1:35

Format :
ISO A3

Page :
5 / 5